

Skill rappresenta un nuovo concetto di lampada per esterni, un incasso-non incasso per installazione a parete. La sua peculiarità è quella di avere tutti i pregi di una lampada da incasso senza la necessità di creare un incavo nel muro per l'alloggiamento della cassaforma. Skill è una lampada a LED unica, caratterizzata da linee pulite ed essenziali e da una totale assenza di abbagliamento. Nel minimale spessore di soli 3 cm è racchiusa la più moderna tecnologia elettronica in grado di garantire un ottimo flusso luminoso e un grande risparmio energetico. E' proposta nelle varianti tonda, quadrata e rettangolare. Con l'utilizzo di un'apposita cassaforma e dei perni di fissaggio, Skill può diventare un incasso perfettamente a filo muro.

DESCRIZIONE TECNICA

Struttura in alluminio pressofuso ad elevata resistenza all'ossidazione. Diffusore in vetro temprato e puntinato. Viti a brugola in acciaio INOX A4. Guarnizioni in silicone. Doppia verniciatura extra resistente.

MINISKILL

Apparecchio precablato con cavo 1,0m in neoprene H05RN-F per cablaggio in scatola di derivazione.

SKILL E SKILL 270

Apparecchio predisposto per doppia entrata cavo con passafilo per cablaggio passante.

SKILL PALETTO

Apparecchio precablato con cavo in neoprene H05RN-F con pressacavo.

MODELLO REGISTRATO

GRADO DI PROTEZIONE IP65

CLASSE DI ISOLAMENTO
 CLASSE I ⊕ SKILL
 CLASSE II ⊞ SKILL PALETTO
 CLASSE III ⊚ MINISKILL

RESISTENZA MECCANICA
 IK 06 SKILL PALETTO
 IK 07 MINISKILL VERTICALE
 IK 08



COLORI SKILL

.01 Bianco

.14 Grigio Alluminio

.24 Grigio Antracite

COLORI SKILL PALETTO

.14 Grigio Alluminio

.24 Grigio Antracite

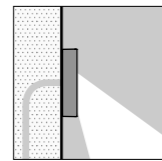
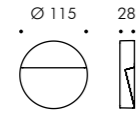


www.simes.it/skill

MINISKILL Superficie

SIMES

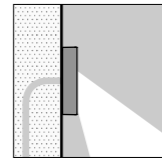
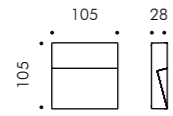
Miniskill tondo 115mm



S.6270W
 MODULO LED **3000K** CRI90 551lm 4,7W
 (a richiesta 2700K CRI90 507lm)
 (a richiesta 4000K CRI80 735lm)
24Vdc PWM

Necessita di alimentatore remoto
 in tensione costante 24Vdc (pag. 522-523)

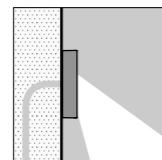
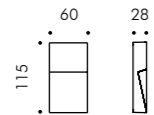
Miniskill quadrato 105mm



S.6250W
 MODULO LED **3000K** CRI90 551lm 4,7W
 (a richiesta 2700K CRI90 507lm)
 (a richiesta 4000K CRI80 735lm)
24Vdc PWM

Necessita di alimentatore remoto
 in tensione costante 24Vdc (pag. 522-523)

Miniskill verticale 60mm

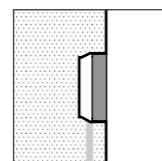
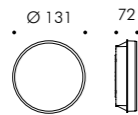


S.6230W
 MODULO LED **3000K** CRI90 775lm 4W
 (a richiesta 2700K CRI90 652lm)
 (a richiesta 4000K CRI80 891lm)
24Vdc PWM

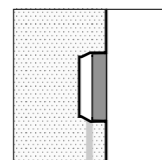
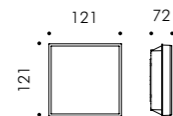
Necessita di alimentatore remoto
 in tensione costante 24Vdc (pag. 522-523)

MINISKILL Incasso a filo muro

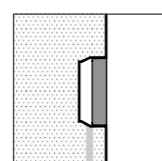
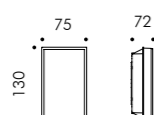
Con l'utilizzo della cassaforma e dei perni di fissaggio, Miniskill diventa un incasso perfettamente a filo muro.



S.6278
CASSAFORMA + PERNI A CLIP
PER MINISKILL TONDO
 (adatto per installazioni in calcestruzzo)
 (compreso 2 chiavi per l'estrazione)



S.6256
CASSAFORMA + PERNI A CLIP
PER MINISKILL QUADRATO
 (adatto per installazioni in calcestruzzo)
 (compreso 2 chiavi per l'estrazione)

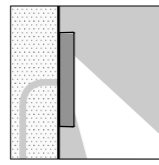
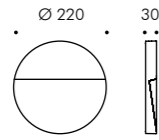


S.6239
CASSAFORMA + PERNI A CLIP
PER MINISKILL VERTICALE
 (adatto per installazioni in calcestruzzo)
 (compreso 2 chiavi per l'estrazione)



Private Villa, Sulzano, Brescia, Italy © ph. Mario Bertani / Simes S.p.A.

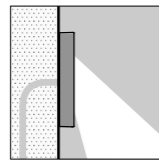
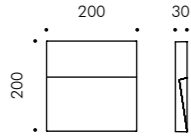
Skill tondo 220mm



S.6280W
 MODULO LED **3000K** CRI90 1050lm 8,9W
 (a richiesta 2700K CRI90 997lm)
 (a richiesta 4000K CRI80 1400lm)
 220V-240Vac 50/60Hz
Dimmerabile a taglio di fase

Versione con alimentatore DALI 2 / PUSH
 disponibile su richiesta con maggiorazione di prezzo.

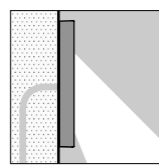
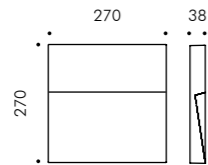
Skill quadrato 200mm



S.6260W
 MODULO LED **3000K** CRI90 1050lm 8,9W
 (a richiesta 2700K CRI90 997lm)
 (a richiesta 4000K CRI80 1400lm)
 220V-240Vac 50/60Hz
Dimmerabile a taglio di fase

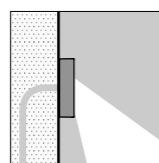
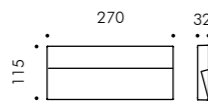
Versione con alimentatore DALI 2 / PUSH
 disponibile su richiesta con maggiorazione di prezzo.

Skill quadrato 270mm



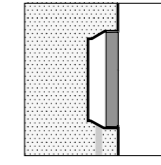
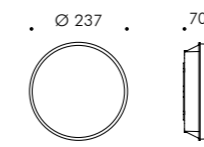
S.6255W
 MODULO LED **3000K** CRI90 2100lm 17,8W
 (a richiesta 2700K CRI90 1995lm)
 (a richiesta 4000K CRI80 2800lm)
 220V-240Vac 50/60Hz
Dimmerabile DALI 2 / PUSH

Skill rettangolare 270mm

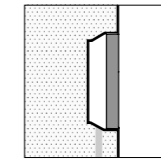
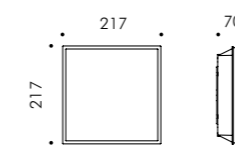


S.6240W
 MODULO LED **3000K** CRI90 1313lm 11,1W
 (a richiesta 2700K CRI90 1247lm)
 (a richiesta 4000K CRI80 1751lm)
 220V-240Vac 50/60Hz
 ON/OFF Non Dimmerabile

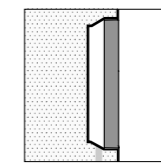
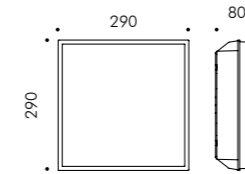
Con l'utilizzo della cassaforma e dei perni di fissaggio Skill diventa un incasso perfettamente a filo muro.



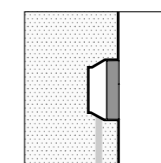
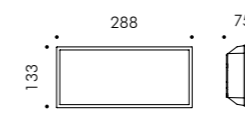
S.6288
CASSAFORMA + PERNI A CLIP
PER SKILL TONDO
 (adatto per installazioni in calcestruzzo)
 (compreso 2 chiavi per l'estrazione)



S.6268
CASSAFORMA + PERNI A CLIP
PER SKILL QUADRATO
 (adatto per installazioni in calcestruzzo)
 (compreso 2 chiavi per l'estrazione)

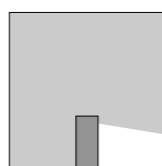


S.6257
CASSAFORMA + PERNI A CLIP
PER SKILL QUADRATO 270mm
 (adatto per installazioni in calcestruzzo)
 (compreso 2 chiavi per l'estrazione)

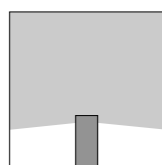
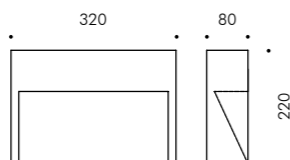


S.6247
CASSAFORMA + PERNI A CLIP
PER SKILL RETTANGOLARE
 (adatto per installazioni in calcestruzzo)
 (compreso 2 chiavi per l'estrazione)





S.6350W Singola emissione
 MODULO LED **3000K** CRI90 1680lm 13,7W
 (a richiesta 2700K CRI90 1596lm)
 (a richiesta 4000K CRI80 1820lm)
 220V-240Vac 50/60Hz
 ON/OFF Non Dimmerabile



S.6360W Doppia emissione
 MODULO LED **3000K** CRI90 3360lm 27,5W
 (a richiesta 2700K CRI90 3192lm)
 (a richiesta 4000K CRI80 3640lm)
 220V-240Vac 50/60Hz
 ON/OFF Non Dimmerabile



Accessorio



S.6359
FLANGIA PER SKILL PALETTO
 Flangia da ancorare nel cemento.



Private Villa, Iseo lake, Italy © ph. Simes S.p.A