



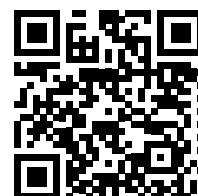
"Officina Vitae Negre", Cuneo, Italy - Damilano studio Architects © Andrea Martraddonna

Acciaio INOX



# Linear calpestabile

E' una gamma di apparecchi calpestabili studiati per creare linee luminose, per evidenziare percorsi e per l'illuminazione decorativa in contesti urbani. Minilinear e Linear illuminano in modo discreto, producendo luce morbida e diffusa. Il suo disegno minimalista e la ridotta profondità ne permettono l'installazione anche in nicchie o su marcapiani.





Chapel, Pazin, Croatia © LUKS d.o.o.

## LINEAR CALPESTABILE

Struttura in alluminio estruso EN AW-6060 e pressofuso primario EN AB-44100 ad elevata resistenza all'ossidazione.  
Riflettore in alluminio puro al 99.98%.  
Anello frontale in acciaio INOX AISI 316L di spessore 3 mm.  
Diffusore in vetro temprato spessore 10 mm (Minilinear Inox), 10 mm (Linear Inox).  
Viti a brugola in acciaio INOX A4.  
Apparecchio precablato con cavo in neoprene e connettore per cablaggio nella cassaforma.  
Guarnizioni in silicone ricotto.  
Cassaforma in acciaio inox (Linear), in alluminio (Minilinear).  
**Doppia verniciatura extra resistente.**

Carico massimo 500 Kg

### Finitura:

○ INOX (cod. 19)

**Grado di protezione**  
IP65 / IP67

**Classe di isolamento**  
CLASSE I ⊕  
CLASSE III ⬢ RGB

**Resistenza meccanica**  
IK 09

Versioni led 4000K CRI90 disponibili su richiesta.

Versione RGB necessita di alimentatore remoto a tensione costante PWM (pag. 471)

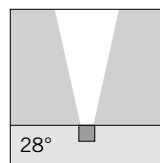
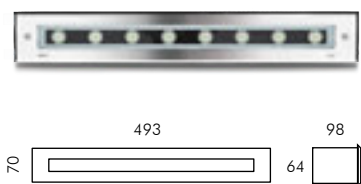


### S.5506

Connettore a 4 vie per cablaggio passante (entra/esci).

*Per dati tecnici aggiornati alle ultime evoluzioni tecnologiche dei led o per ulteriori informazioni tecniche consultare il sito web ([www.simes.it](http://www.simes.it)).*

**Minilinear vetro semiacidato**



**S.5495W.19** □

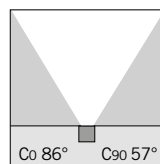
8 HIGH-POWER LED **3000K** CRI90 1374lm  
Flusso luminoso apparecchio 826lm  
Potenza totale assorbita 13,8W  
220V-240V AC 50/60Hz / DC Non Dimmerabile

**A richiesta versione con fasci: 7°, 39°**

T 40°C

h(m)	E(lx)	0	0.5	1	1.5
5	4	4	3	1	
4	7	7	4	2	
3	18	13	5	1	
2	55	27	4	0	
1	258	30	1	0	

**Minilinear vetro acidato**



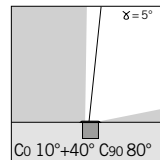
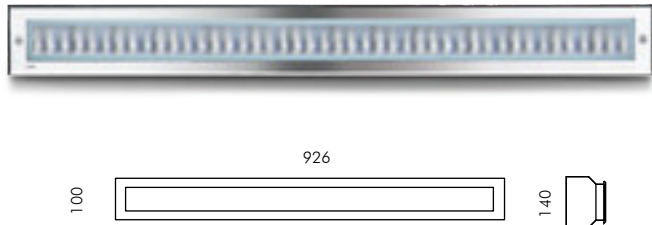
**S.5498W.19** □

MID-POWER LED **3000K** CRI90 958lm  
Flusso luminoso apparecchio 392lm  
Potenza totale assorbita 10,7W  
220V-240V AC 50/60Hz / DC Non Dimmerabile

T 40°C

h(m)	E(lx)	0	0.5	1	1.5
2.5	5	2	2	1	
2.0	5	4	2	2	
1.5	11	8	4	2	
1.0	34	20	6	2	
0.5	170	46	5	1	

**Linear vetro semiacidato**



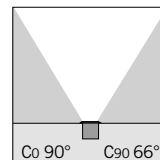
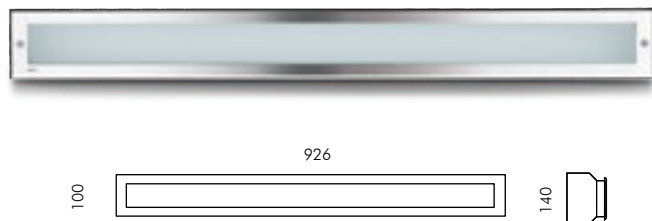
**S.5942W.19** □

18 HIGH-POWER LED **3000K** CRI90 2550lm  
Flusso luminoso apparecchio 2028lm  
Potenza totale assorbita 30,5W  
220V-240V AC 50/60Hz / DC Non Dimmerabile  
con riflettore asimmetrico

T 50°C

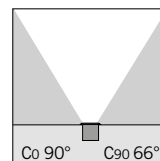
h(m)	E(lx)	0	1	2	3
5	4	3	2	2	
4	7	6	4	2	
3	15	12	6	3	
2	40	24	8	3	
1	280	60	5	1	

**Linear vetro acidato**



**S.5931.19** □

MID-POWER LED RGB  
Potenza totale assorbita 30W **24V PWM**  
Necessita di alimentatore remoto a tensione costante (pag. 471)  
T 50°C



**S.5935W.19** □

MID-POWER LED **3000K** CRI90 4100lm  
Flusso luminoso apparecchio 675lm  
Potenza totale assorbita 21,2W  
220V-240V AC 50/60Hz / DC Non Dimmerabile

T 50°C

h(m)	E(lx)	0	0.5	1	1.5
2.5	5	5	3	3	
2.0	10	9	6	4	
1.5	22	18	9	4	
1.0	66	41	13	5	
0.5	300	82	12	3	