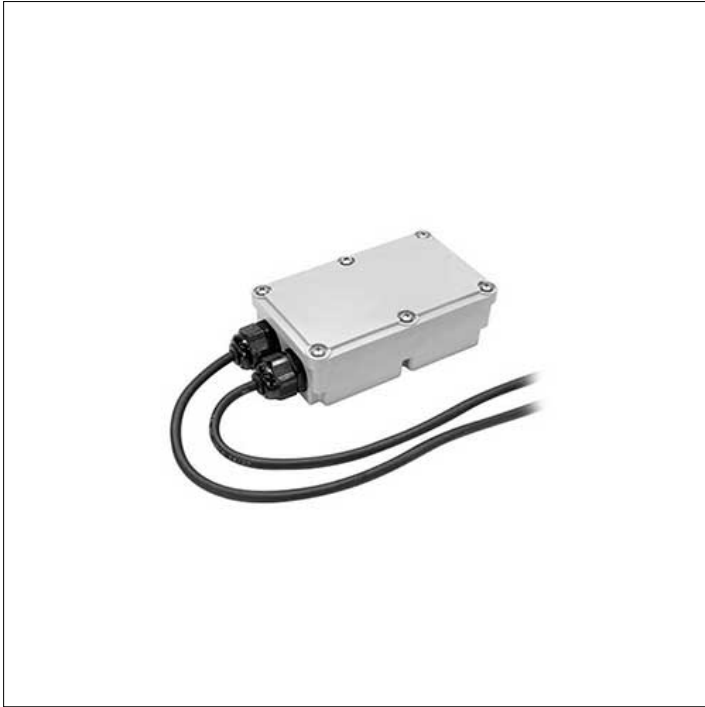


ZUBEHÖRTEIL**S.2496
DALI2-RELAISSCHALTER IP67**

Alle (nicht dimmbaren) EIN/AUS-Geräte mit 230 V können mit dem DALI-System mithilfe des folgenden Schnittstellenzubehörs ein-/ausgeschaltet werden. Dadurch lassen sich die Leuchten nur im EIN/AUS-Modus fernsteuern, nicht im dimmbaren Modus. Max. Nennlast 1000 VA Max. Schaltstrom 8 A Max. Anlaufstrom 80 A Abmessungen 175,5mm x86,5mm x43mm

Die Summe der Einschaltströme der an diese Schnittstelle anzuschließenden Geräte darf den maximal zulässigen Wert von 80A nicht überschreiten.