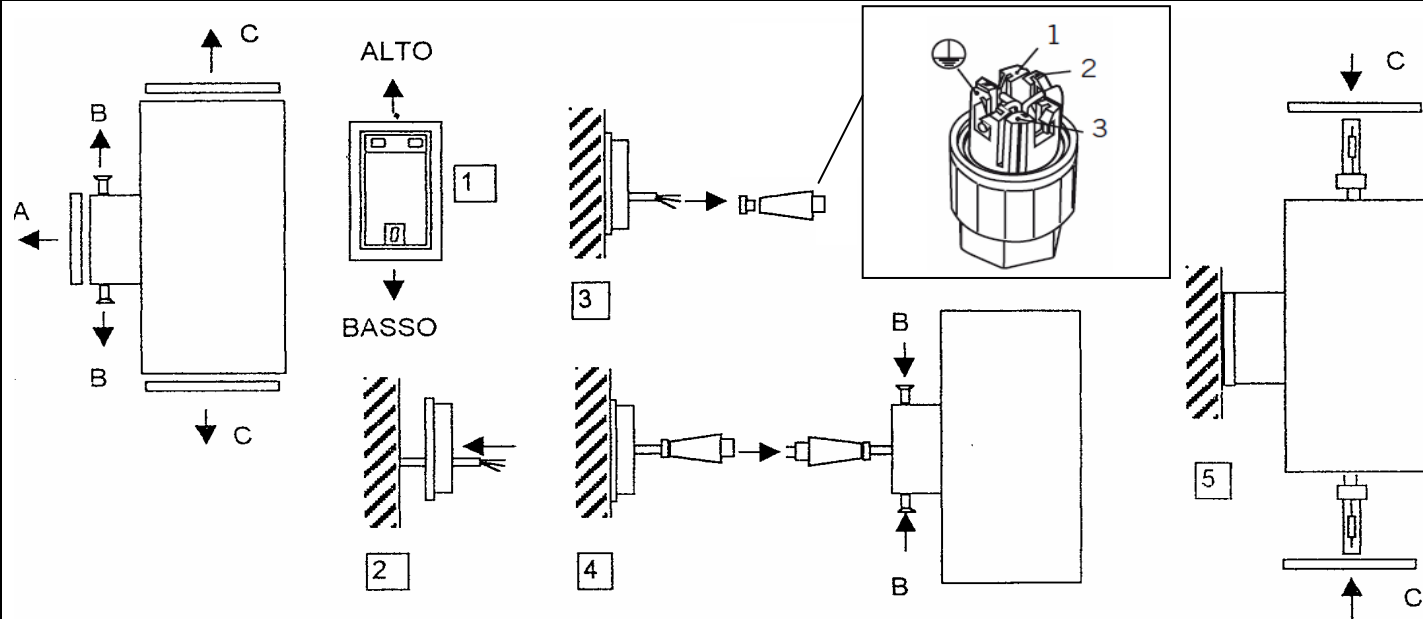


# SLOT PARETE



Art. S.3935

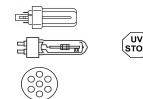
Per 1 lampada fluorescente 26/32/42W FSM Gx24q-3/4 o 26W FSQ G24q-3

Art.S.3936

Per 1 lampada ioduri metallici 70W G12 UV-STOP

Art. S.3960 - S.3960W

LED 27W 230-240V



Art.S.3945

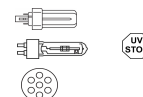
Per 2 lampade fluorescenti 26/32/42W Gx24q-3/4 o 26W FSQ G24q-3

Art.S.3946

Per 2 lampade ioduri metallici 70W G12 UV-STOP

Art. S.3962 - S.3962W

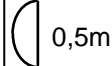

LED 2 x 27W 230-240V



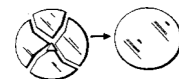
**N.B. : UTILIZZARE SOLO LAMPADE UV STOP PER VERSIONI IODURI METALLICI**

## CARATTERISTICHE TECNICHE

CLASSE I - IP 65

  Mantenere almeno 0,5m di distanza tra l'apparecchio e la superficie illuminata

Sostituire gli schermi di protezione con ricambi originali SIMES



L'apparecchio deve essere utilizzato solo se completo del suo schermo di protezione

## ISTRUZIONI DI MONTAGGIO

Rimuovere la flangia di fissaggio a parete ( A ) svitando le viti ( B )


Aprire l'apparecchio

Rimuovere gli anelli e i vetri ( C )

Installare la flangia di fissaggio a parete mediante N°3 tasselli tipo fisher (non forniti) come da disegno 1

Collegare il cavo di alimentazione (Dmin=6mm Dmax=12mm) al connettore presa (in dotazione) seguendo lo schema

1= LINEA LAMPADA INFERIORE 2= LINEA LAMPADA SUPERIORE (solo per versioni a 2 lampade) 3= NEUTRO

 = TERRA

Collegare tra di loro il connettore presa ed il connettore spina

Inserire le lampade indicate nei dati di targa (NO PER VERSIONI LED)

Regolare l'inclinazione dei riflettori come desiderato ( +/- 15°)

Richiudere l'apparecchio reinstallando gli anelli e i vetri ( C )

## AVVERTENZE:

Non superare la potenza indicata nei dati di targa

**La presa di terra è obbligatoria (CLASSE I)**

Togliere tensione prima di effettuare manutenzioni

Usare cavi di alimentazione di tipo <HAR> 3 x max 1,5 mm<sup>2</sup>

In caso di rottura sostituire il diffusore prima di riutilizzare l'apparecchio

Non entrare nel connettore presa con fili singoli

Apparecchio idoneo all'uso esterno ed interno

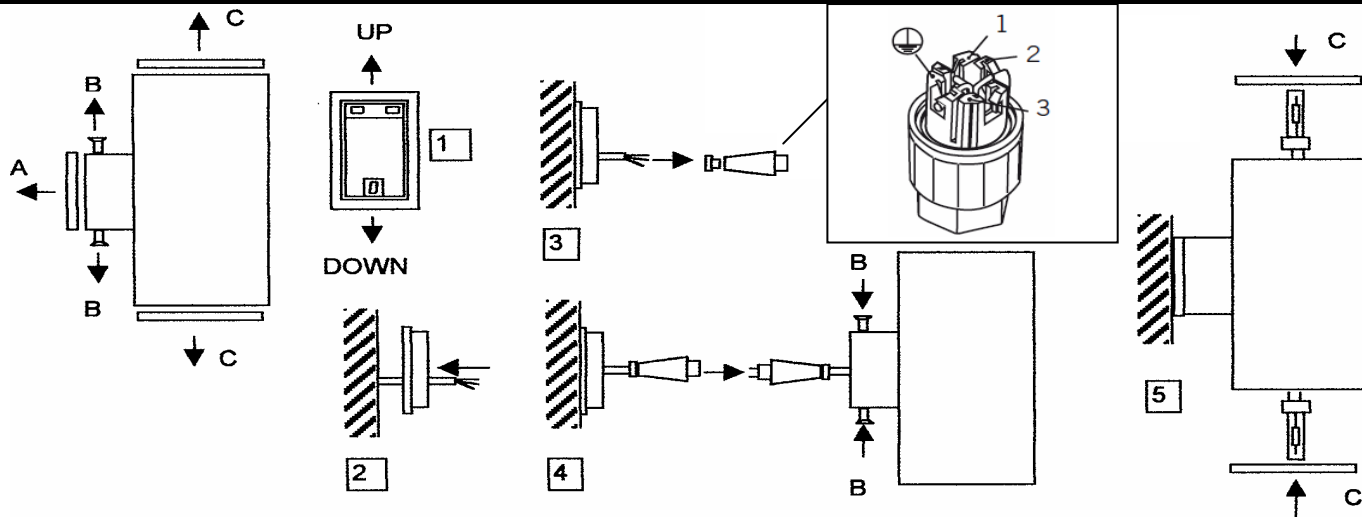
**SLOT PARETE** è un apparecchio sofisticato e deve essere installato da un elettricista qualificato

Il rispetto di queste norme è molto importante per l'efficienza dell'apparecchio e per la sicurezza delle persone, pertanto esse vanno conservate

# SIMES

luce per l'architettura  
ISTRSLTPARE REV.13 07/14

# SLOT WALL BRACKET



Art. S.3935

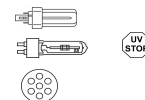
For 1 fluorescent lamp 26/32/42W FSM Gx24q-3/4 or 26W FSQ G24q-3

Art. S.3936

For 1 metal halide lamp 70W G12 UV-STOP

Art. S.3960 - S.3960W

LED 27W 230-240V



Art. S.3945

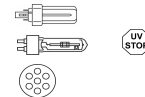
For 2 fluorescent lamp 26/32/42W FSM Gx24q-3/4 or 26W FSQ G24q-3

Art. S.3946

For 2 metal halide lamp 70W G12 UV-STOP

Art. S.3962 - S.3962W

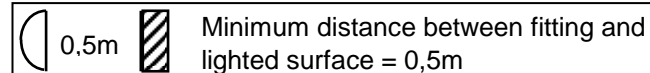
LED 2 x 27W 230-240V

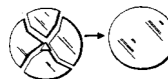


**N.B. : USE UV STOP LAMPS ONLY FOR METAL HALIDE VERSIONS**

## TECHNICAL INFORMATION:

CLASS I - IP 65



The protection screen must be replaced only with SIMES original spare parts.   
The fitting must be used only with the protection screen.

## INSTALLATION INSTRUCTION:

Remove the fixation plate ( A ) unscrewing the screws ( B )

Open the fitting and remove rings and glasses ( C )


Install the fixation plate to the wall with 3 screws (not supplied) following drawing 1

Connect the supply cable (Dmin=6mm Dmax=12mm) to the power point connector (supplied) following the scheme

1= LIFE FOR DOWN LAMP

2= LIFE FOR UPPER LAMP (only for 2 lamps version)

3= NEUTRAL

 = EARTH

Connect the power point connector with the plug connector (pre-installed on the fitting)

Insert the fitting on the fixation plate and lock the screws ( B )

Insert the correct lamps and adjust (NO FOR THE LED VERSIONS)

Adjust the reflectors as on your request ( +/- 15°)

Close the fitting re-installing glasses and rings ( C )

**RECOMMENDATIONS:** Do not exceed the maximum wattage-see internal label

**The fitting must be earthed (CLASS I)**

Disconnect the power before maintenance

Use <HAR> cable 3 x max 1,5 mm<sup>2</sup>

In case of glass damage, replace it before using the fitting

Do not enter with single wires into the power point connector

The article is suitable for outside and inside use

Installation should be carried out by a suitably qualified person in accordance with good electrical practice and the appropriate national wiring regulations

Is very important to follow these instructions to, enable the fitting to be installed correctly. Please retain for information.

**SIMES**  
luce per l'architettura  
ISTRSLTPARE REV.13 07/14