



"Officina Vitae Negre", Cuneo, Italy - Damilano studio Architects © Andrea Martraddonna

Inox



Linear passage piétons

La gamme LINEAR permet de mettre en valeur certains détails d'un bâtiment sans dénaturer son esthétique. Sa ligne épurée ainsi que sa profondeur réduite permet de l'installer aussi bien dans des niches que dans des marche-pieds, se rendant de ce fait pratiquement invisible.







Chapel, Pazin, Croatia © LUKS d.o.o.

LINEAR PASSAGE PIÉTONS

Structure en aluminium extrudé EN AW-6060 et injecté EN AB-44100 à haute résistance à l'oxydation.
Réflecteur en aluminium pur à 99.98%.
Enjoliveur frontal en acier INOX AISI 316L épaisseur 3mm.
Diffuseur en verre trempé épaisseur 10 mm (Minilinear Inox), 10 mm (Linear Inox).
Vis à pans en acier INOX A4.
Appareil pré-câblé avec câble en néoprène et connecteur pour câblage dans le boîtier d'encastrement.
Joints en silicone.
Boîtier d'encastrement en inox (Linear), en aluminium (Minilinear).
Double peinture très résistante.

Indice de protection
IP65 / IP67

Classe électrique
CLASSE I 
CLASSE III  RGB

Résistance mécanique
IK 09

Versions LED 4000K CRI90
livrables sur demande.

Versions RGB: alimentateur déporté
à tension constante nécessaire
PWM (page 472)




S.5506

Connecteur à 4 voies pour câblage passant (dedans/dehors).

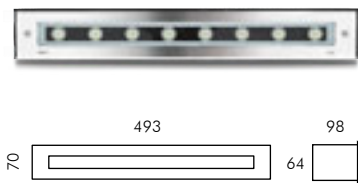
Charge maximale de 500 Kg

Matériaux / Finition:

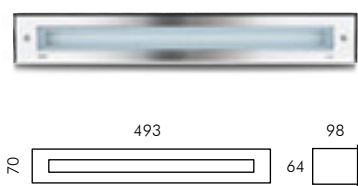
-  Acier inoxydable (code .19)

Pour obtenir les données mises à jour par rapport aux dernières évolutions technologiques, merci de consulter notre site (www.simes.it)

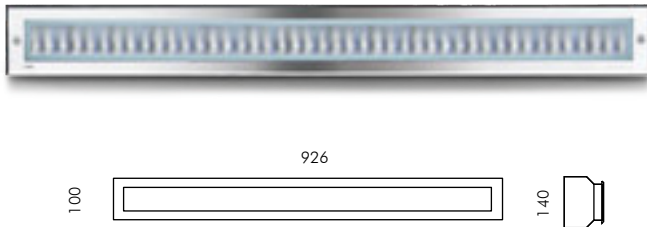
Minilinear verre mi-satiné



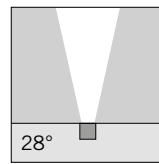
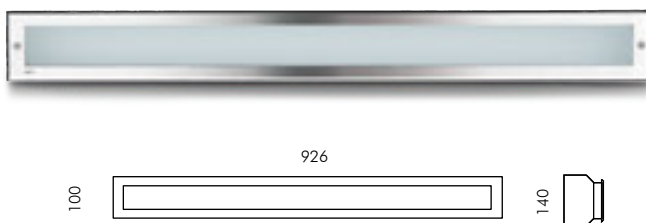
Minilinear verre satiné



Linear verre mi-satiné



Linear verre satiné

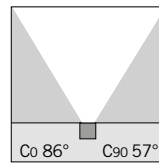
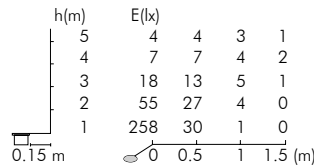


S.5495W.19 □

8 HIGH-POWER LED **3000K** CRI90 1374lm
Flux lumineux appareil 826lm
Consommation totale 13,8W
220V-240V AC 50/60Hz / DC non gradable

Livrables sur demande LED avec faisceaux: 7°, 39°

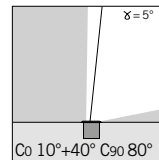
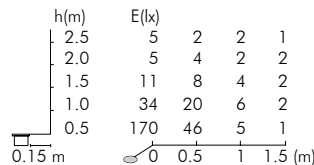
T 40°C



S.5498W.19 □

MID-POWER LED **3000K** CRI90 958lm
Flux lumineux appareil 392lm
Consommation totale 10,7W
220V-240V AC 50/60Hz / DC non gradable

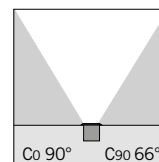
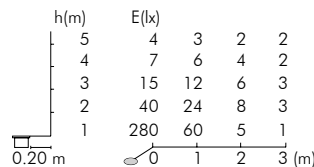
T 40°C



S.5942W.19 □

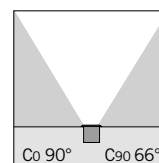
18 HIGH-POWER LED **3000K** CRI90 2550lm
Flux lumineux appareil 2028lm
Consommation totale 30,5W
220V-240V AC 50/60Hz / DC non gradable
Réflecteur asymétrique

T 50°C



S.5931.19 ◻

MID-POWER LED RGB
Consommation totale 30W **24V PWM**
Alimentateur déporté à tension constante
nécessaire (page 472)
T 50°C



S.5935W.19 □

MID-POWER LED **3000K** CRI90 4100lm
Flux lumineux appareil 675lm
Consommation totale 21,2W
220V-240V AC 50/60Hz / DC non gradable

T 50°C

